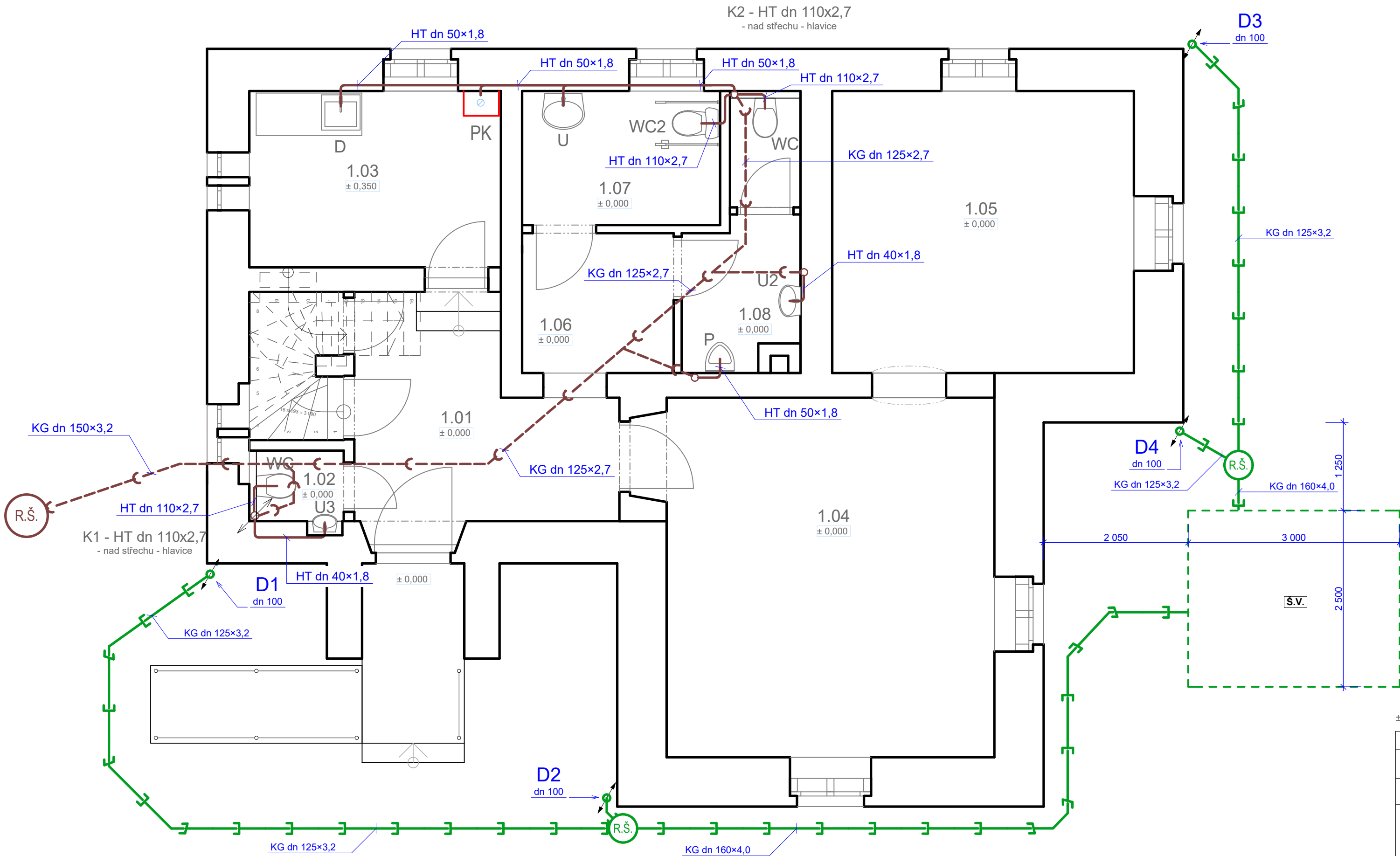


Vnitřní kanalizace - Půdorys 1NP



LEGENDA ZAŘIZOVACÍCH PŘEDMĚTŮ

| OZN. | Popis zařizovacího předmětu | Výtokový ventil | Odpad | Počet |
|------|--|----------------------------------|------------------------|-------|
| WC | WC závěsné, zadní odpad | rohový ventil | DN 100 | 2 |
| WC2 | WC kombi, zadní odpad | rohový ventil | DN 100 | 1 |
| U | umyvadlo š. 600 mm | 2×roh. ventil, stoj.um.baterie | um. sifon DN 40, nízký | 1 |
| U2 | umyvadlo š. 450 mm | 2×roh. ventil, stoj.um.baterie | um. sifon DN 40, nízký | 1 |
| U3 | umyvadlo š. 350 mm | 2×roh. ventil, stoj.um.baterie | um. sifon DN 40, nízký | 1 |
| D | dřez nerezový | 2×roh.ventil, stoj.dřez. baterie | dřez. sifon DN 50 | 1 |
| P | pisoár závěsný | rohový ventil | pisoár. sifon DN 40 | 1 |
| PK | plynový kondenzační kotel 24 kW s bojlerem | - | prač. sifon DN 50 | 1 |

POZN: Přesný typ zařizovacích předmětů odsouhlasí investor !!!

POZNÁMKY

- dešťová kanalizace - hrdlové kanalizační potrubí s gumovým těsněním KG systém
- splašková vnitřní kanalizace - hrdlové kanalizační potrubí s gumovým těsněním
- HT systém - přípojovací a větrací potrubí bude vedeno v drážkách ve zdivu
- odpadní svislé potrubí bude zakončeno nad střechou odvětrávací hlavice
- splašková kanalizace - hrdlové kanalizační potrubí s gumovým těsněním KG systém
- vnější a ležaté potrubí potrubí bude vedeno v zemní drážce
- revizní šachta stávající - vyčistit, prověřit průchodnost kanalizačního potrubí
- štěrkový vsak o objemu 7,5 m³ (2,5 × 3,0 × 1,0 m)
- revizní šachta nová pro dešťovou kanalizaci - Ø 300 mm

±0,000 = Úroveň 1.NP

| | | |
|--|--------------------|--|
| ZHOTOVITEL | VYPRACOVAL | ZODP. PROJEKTANT |
| PLP Projektstav s.r.o. Rosice 336, 538 34 Rosice | Ing. Petr Hoffmann | Ing. Václav Pohorský tel. 776 850 534 |
| INVESTOR Národní hřebčín Kladruby nad Labem, státní příspěvková organizace, č.p. 1, 53314 Kladruby nad Labem | | |
| Stavební úpravy č.p. 122 na "Turistické centrum hřebčína Slatiňany" | | |
| k.ú. Slatiňany [749796], par.č.st. 156, 63 | | |
| Profese: Zdravotně technické instalace | | |
| Vnitřní kanalizace - Půdorys 1NP | | |

| | |
|-----------------|-------------------------|
| | |
| FORMÁT | 3×A4 |
| DATUM | 11 / 2017 |
| STUPEŇ | DSP, DPS |
| MĚŘÍTKO 1:50 | Č. VÝKRESU D.1.4.1.1 |